

**Här följer några referensobjekt där man använt U-VIKTEN för sjöledningar.**



# Åkersberga/Vallentuna

7000 meter. 710mm/1100kg, c/c 5 meter



# Eskilstuna

5000 meter. 450mm/750kg, c/c 4,5 meter



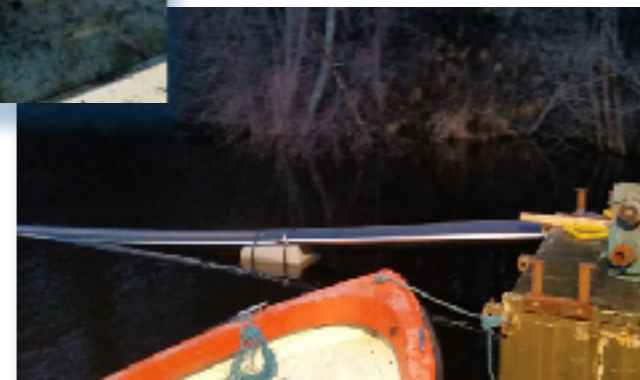
# Karlskrona, Hasslö

10000 meter. 250mm/125kg, c/c 2,5 meter



# Örnsköldsvik, Moälven

1500 meter. 280mm/280kg, c/c 3 meter



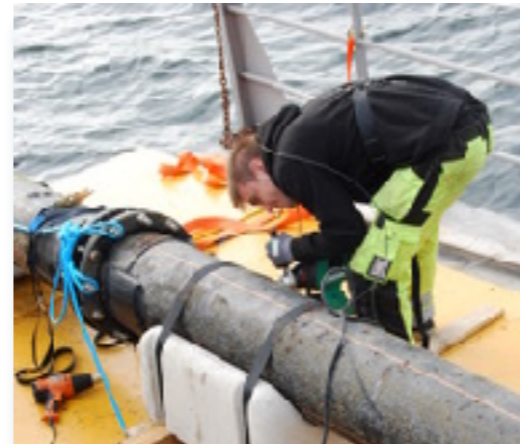
# Västervik

3300 meter. 450mm/750kg, c/c 5 meter



# Åland, renovering av befintlig sjöledning

350 meter. 315mm/195kg, c/c 2 meter



# Sigtuna

3100 meter. 710mm/1100kg, c/c 4,2 meter





# Kalmar

4500 meter. 315mm/195kg, c/c 3 meter

